

Möbeltresor City-Line ★★★



Möbeleinsatztresore

- Sicherheitsstufe B nach VDMA 24992 (Stand: Mai 1995)
- Feuerschutzmaterial nach DIN 4102-A1
- Mit umlaufendem Feuerfalz
- Lackierung: Lichtgrau (RAL 7035)
- Doppelwandig
- Verriegelung durch Rundbolzen

- Verankerungsmöglichkeit in der Rückwand und im Boden, je zwei Rückwand- und Bodenbohrungen
- Innenraum in Ordertiefe

Ausführung K „SecuSafe“

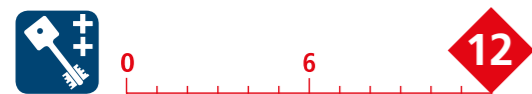
Umstellbares, gepanzertes Hochsicherheits-Doppelbartschloss

- VdS-geprüft, Klasse 2
- ECB-S-zertifiziert EN 1300, Klasse B
- Zehn Zuhaltungen
- Mit Schließzwang
- 50 Millionen verschiedene Schließungen
- Sicherheitsplus bei Verlust eines Schlüssels – sofort umstellbar auf eine neue Schließung
- Die Schlossarmatur steht 5 mm vor
- Werksseitig mit zwei Schlüsseln



C 310 K

C 340 K



Artikel	EAN	Außen HxBxT	Innen HxBxT	Tür HxB	Gewicht	Inhalt
	40 03482...	mm	mm	Öffnung mm	kg	l
C 310 K	41140 7	278x402x376	209x336x294	209x326	30,0	20,6
C 340 K	41160 5	528x435x382	440x350x292	440x345	49,0	45,3

Ausführung E „SecuTronic“

Programmierbares elektronisches Zahlenschloss

- ECB-S-zertifiziert, Klasse A
- 1.000.000 Einstellmöglichkeiten
- 1 programmierbarer Admin- und 1 programmierbarer Benutzer-Code
- Inkl. vier Batterien Mignon LR 06 AA
- Die Schlossarmatur steht 25 mm vor



C 310 E

C 340 E



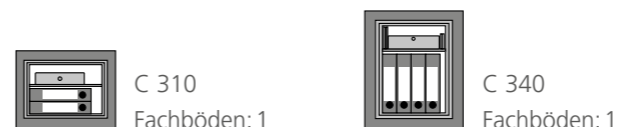
Artikel	EAN	Außen HxBxT	Innen HxBxT	Tür HxB	Gewicht	Inhalt
	40 03482...	mm	mm	Öffnung mm	kg	l
C 310 E	41150 6	278x402x376	209x336x294	209x326	30,0	20,6
C 340 E	41170 4	528x435x382	440x350x292	440x345	49,0	45,3

Möbeltresor City-Line ★★★



Übersicht

Zwei unterschiedliche Größen:



BURG-WÄCHTER Sicherheitslevel



Ersatz- und Zusatzschlüssel für C 310 K und C 340 K*

Artikel	EAN	Info
	40 03482...	
Set 55-80-2	08890 6	2 Schlüssel, 80 mm lang
Set 55-80-4	08910 1	4 Schlüssel, 80 mm lang
Set 55-80-6	06880 9	6 Schlüssel, 80 mm lang
Nach Muster	08640 7	Schlüssellänge 80 mm

* Die Ersatzschlüsselanfertigung kann bis zu 14 Tage dauern.

Möbeltresor Home-Safe ★★



Möbeleinsatztresore

- Sicherheitsstufe B nach VDMA 24992 (Stand: Mai 1995)
- Doppelwandig
- Feuerschutzmaterial nach DIN 4102-A1
- Mit umlaufendem Feuerfalz
- Verriegelung durch Rundbolzen
- Innenraum mit Ordnertiefe
- Verankerungsmöglichkeit in der Rückwand und im Boden, je zwei Rückwand- und Bodenbohrungen, diagonal angeordnet

Ausführung S „SecuSafe“

Gepanzertes Sicherheits-Doppelbartschloss

- VdS-geprüft, Klasse 1
- ECB-S-zertifiziert EN 1300, Klasse A
- Neun Zuhaltungen
- 1.000.000 verschiedene Schließungen
- Werksseitig mit zwei Schlüsseln



Artikel	EAN	Außen HxBxT	Innen HxBxT	Tür HxB	Gewicht	Inhalt
	40 03482...	mm	mm	Öffnung mm	kg	l
H 210 S	41100 1	278x402x376	209x336x294	209x326	30,0	20,6
H 240 S	41120 9	528x435x382	440x350x292	440x345	49,0	45,3

Ausführung E „SecuTronic“

Elektronisches Zahlenschloss

- ECB-S-zertifiziert EN 1300, Klasse A
- 1.000.000 Einstellmöglichkeiten
- Inkl. drei Batterien Mignon LR 06 AA
- Die Schlossarmatur steht 19 mm vor



Artikel	EAN	Außen HxBxT	Innen HxBxT	Tür HxB	Gewicht	Inhalt
	40 03482...	mm	mm	Öffnung mm	kg	l
H 210 E	41110 0	278x402x376	209x336x294	209x326	30,0	20,6
H 240 E	41130 8	528x435x382	440x350x292	440x345	49,0	45,3

Möbeltresor Home-Safe ★★

Übersicht

Zwei unterschiedliche Größen:



BURG-WÄCHTER Sicherheitslevel



Ersatzschlüssel für H 210 S und H 240 S*

Artikel	EAN	Info
	40 03482...	
Nach Muster	16620 8	Schlüssellänge 68 mm
TR-Rohling 51	16670 3	Rohling

* Die Ersatzschlüsselanfertigung kann bis zu 14 Tage dauern.

Möbeltresor Point-Safe ★★



Möbeleinsatztresore

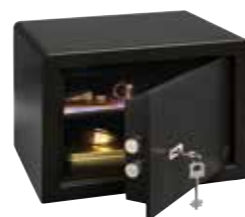
- Getestet im BURG-WÄCHTER Prüflabor
- Solider einwandiger Korpus
- Tür doppelwandig
- Für Wand- und Bodenbefestigung vorge- richtet, zwei Rückwand- plus zwei Boden- bohrungen
- Befestigungsmaterial liegt bei
- Zum Einbau in Schränke, Schreibtische etc.

- P1: ohne Fachboden
- P2, P3 und P4: ein Fachboden, herausnehmbar
- P3 und P4: mit Ordnertiefe

Ausführung S

Doppelbartschloss

- Werksseitig mit zwei Schlüsseln



Artikel	EAN	Außen HxBxT	Innen HxBxT	Tür HxB	Gewicht	Inhalt
	40 03482...	mm	mm	Öffnung mm	kg	l
P 1 S	24840 9	180x280x200	173x273x141	135x188	7,5	6,7
P 2 S	24850 8	255x350x300	248x343x241	188x230	14,0	20,5
P 3 S	24950 5	320x442x350	310x435x288	240x317	20,0	38,8

Ausführung E

Elektronisches Zahlenschloss

- Kombination verstellbar
- Bequemes Handling durch motorgetriebene Verriegelung mit automatischer Türöffnung
- General- und Benutzer-Code
- Batteriebetrieben. Inklusive 4x Mignon LR06 AA. Kein Stromanschluss nötig
- Zusatzschloss für Notöffnung
- Die Schlossarmatur steht 15 mm vor



Artikel	EAN	Außen HxBxT	Innen HxBxT	Tür HxB	Gewicht	Inhalt
	40 03482...	mm	mm	Öffnung mm	kg	l
P 1 E	26760 8	180x280x200	173x273x141	135x188	7,5	6,7
P 2 E	24810 2	255x350x300	248x343x241	188x230	14,0	20,5
P 3 E	24820 1	320x442x350	310x435x288	240x317	20,0	38,8
P 4 E	24830 0	500x416x350	490x410x288	423x290	25,5	57,9

Ausführung E FS

Elektronisches Zahlenschloss mit Fingerscan-Modul

- Merkmale, siehe Ausführung E
- Zusätzlich bis zu fünf Fingerscans (im Hotelmodus: ein Fingerscan)



Artikel	EAN	Außen HxBxT	Innen HxBxT	Tür HxB	Gewicht	Inhalt
	40 03482...	mm	mm	Öffnung mm	kg	l
P 2 E FS	35390 5	255x350x300	248x343x241	188x230	14,0	20,5
P 3 E FS	35360 8	320x442x350	310x435x288	240x317	20,0	38,8
P 4 E FS	35380 6	500x416x350	490x410x288	423x290	25,5	57,9

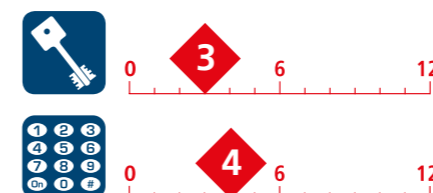
Möbeltresor Point-Safe ★★



P 2 S EWS

Doppelbartschloss

- Werksseitig mit zwei Schlüsseln
- Zwei Einwurfschlitze: Oberseite (325 mm x 10 mm) für größere Papiere bis DIN-A4-Format und an der Frontseite (240 mm x 10 mm)



P 2 E EWS

Elektronisches Zahlenschloss

- Zwei Einwurfschlitze: Oberseite (325 mm x 10 mm) für größere Papiere bis DIN-A4-Format und an der Frontseite (240 mm x 10 mm)
- Kombination verstellbar
- Bequemes Handling durch motorgetriebene Verriegelung mit automatischer Türöffnung
- General- und Benutzer-Code
- Batteriebetrieben. Inklusive 4x Mignon LR06 AA. Kein Stromanschluss nötig
- Zusatzschloss für Notöffnung



Artikel	EAN	Außen HxBxT	Innen HxBxT	Tür HxB	Gewicht	Inhalt
	40 03482...	mm	mm	Öffnung mm	kg	l
P 2 S EWS	35510 7	255x350x300	248x343x241	188x230	14,0	20,5
P 2 E EWS	35520 6	255x350x300	248x343x241	188x230	14,0	20,5

Übersicht

Vier unterschiedliche Größen:



BURG-WÄCHTER Sicherheitslevel



Ersatzschlüssel für P 1 S, P 2 S, P 3 S und P 2 S EWS*

Artikel	EAN	Info
	40 03482...	
Nach Muster	33000 5	Schlüssellänge 76 mm
TR-Rohling 17 B**	16810 3	Rohling, VE 5 Stk. (bis 2013)
TR-Rohling 17 C	37080 3	Rohling, VE 5 Stk. (ab 2014)

*Die Ersatzschlüsselherstellung kann bis zu 14 Tage dauern. **TR-Rohling 17 B nur für P 1-3 S.

Laptoptresor Point-Safe ★★



Möbeleinsatztresor

- Solider einwandiger Korpus
- Befestigungsmaterial liegt bei
- Für Wand- und Bodenbefestigung vorgefertigt, zwei Rückwand- plus zwei Bodenbohrungen
- Zum Einbau in Schränke, Schreibtische etc.
- Mit elektronischem Zahlenschloss, selbst programmierbar
- Für Aktenordner oder Laptop geeignet
- Die Schlossarmatur steht 15 mm vor

Ausführung E

Elektronisches Zahlenschloss

- Kombination verstellbar
- Bequemes Handling durch motorgetriebene Verriegelung mit automatischer Türöffnung
- General- und Benutzer-Code
- Batteriebetrieben. Inklusive 4x Mignon LR06 AA. Kein Stromanschluss nötig
- Zusatzschloss für Notöffnung
- Die Schlossarmatur steht 15 mm vor



P 3 E Lap

Artikel	EAN	Außen HxBxT	Innen HxBxT	Tür HxB	Gewicht	Inhalt
	40 03482...	mm	mm	Öffnung mm	kg	l
Point 3 E Lap	18180 5	200x445x380	196x441x323	140x380	15,2	27,9

Ausführung E FS

Elektronisches Zahlenschloss mit Fingerscan-Modul

- Bis zu fünf Fingerscans (im Hotelmodus: ein Fingerscan)



P 3 E FS Lap

Artikel	EAN	Außen HxBxT	Innen HxBxT	Tür HxB	Gewicht	Inhalt
	40 03482...	mm	mm	Öffnung mm	kg	l
Point 3 E FS Lap	35370 7	200x445x380	196x441x323	140x380	15,2	27,9

Möbeltresor Smart Safe ★

- Modernes selbstprogrammierbares Elektronischschloss, inkl. 4 x 1,5 V Mignon, mit mechanischem Notschloss
- Eignet sich optimal für den Einsatz in Schrankwänden, etc.
- Solider einwandiger Korpus
- Sie können Ihre Geheimzahl jederzeit ändern
- Die Schlossarmatur steht 20 mm vor



Smart Safe 10 E

Smart Safe 20 E

Artikel	EAN	Außen HxBxT	Innen HxBxT	Gewicht	Inhalt
	40 03482...	mm	mm	kg	l
Smart Safe 10 E	36470 3	200x310x200	196x308x140	5,0	8,6
Smart Safe 20 E	36480 2	250x350x250	248x348x190	7,0	16,5

Hoteltresor Point-Safe ★★



Hoteltresore in drei Größen

Hoteltresor mit elektronischem Zahlenschloss

- KA 3/KA 4: mit gleichschließendem Notöffnungsschloss
- Für den Hotelier: übergeordneter Generalcode für alle Tresore
- Für den Hotelgast: einfache, leicht verständliche Kurzanleitung
- Die Schlossarmatur steht 15 mm vor



P 1 E KA 3

P 3 E KA 4

P 3 E Lap KA 4

Artikel	EAN	Außen HxBxT	Innen HxBxT	Tür HxB	Gewicht	Inhalt
	40 03482...	mm	mm	Öffnung mm	kg	l
P 1 E KA 3	37770 3	180x280x200	173x273x141	135x188	7,5	6,7
P 3 E KA 4	37780 2	320x442x350	310x435x288	240x317	20,0	38,8
P 3 E Lap KA 4	37790 1	200x445x380	196x441x323	140x380	15,2	27,9

Feuerschutztresor FP 43 E ★★



- Dokumentensafe mit geprüfem Feuerschutz
- Korpus und Tür doppelwandig
- Vollflächig massiv mit Isolierbeton ausgefüllt
- Safe hat den Feuerschutztest bestanden: Innentemperatur nach einer Stunde: 160 °C – guter Schutz für Ihre Dokumente
- Tür einseitig verriegelt, zusätzlicher Hintergreifbolzen auf der Bandseite
- Korpus mit umlaufendem Feuerfalz
- Vorgefertigt für Bodenverankerung, inkl. Befestigungsmaterial
- Elektronisches Zahlenschloss, mit zusätzlichem Notöffnungsschloss
- Kombination verstellbar
- Batteriebetrieben. Inklusive 4x Mignon LR06 AA. Kein Stromanschluss nötig
- Die Schlossarmatur und das Türscharnier stehen 32 mm vor



FP 43 E



Optimal für Dokumente:
Feuerschutz-Kassette
FireProtect FP 22 K (s.S. 142)

Artikel	EAN	Außen HxBxT	Innen HxBxT	Tür HxB	Gewicht	Inhalt
	40 03482...	mm	mm	Öffnung mm	kg	l
FP 43 E	39600 1	305x400x330	225x320x220	225x320	29,0	15,8